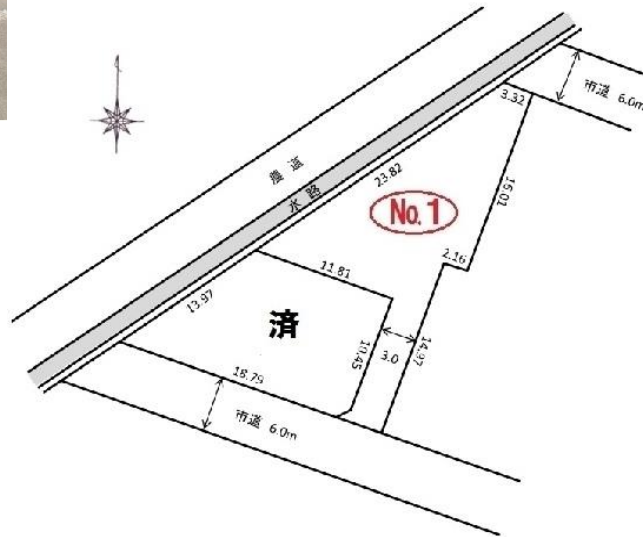


売地	価格 (坪単価 42,300円)	所在地	交通
	288 万円	上越市昭和町2丁目	妙高はねうまライン「高田駅」約1.7km

アクセス買物便利な昭和町エリア 建築条件無し



土地面積	公簿	225.55	m ²	68.22	坪
	実測		m ²		坪
地目	宅地	現況	更地		
間口	約3.0	奥行	約30.98m.		
道路	南側 約6.0m 北側 約6.0m.				
都市計画区域	市街化区域	用途地域	第一種住居		
建ぺい率	60%	容積率	200%		
電気	東北電力	水道	公営水道		
ガス	都市ガス	雑排水	公共下水		
学校区	飯 城北	小学校	約760m.		
		中学校	約1.3km		
引渡	即時				
備考	水道・都市ガス(宅内引き込み予定) 建築条件無し				

※現況を優先いたします。詳しくはお気軽にお問い合わせください。

(公社) 全日本不動産協会会員	(公社) 全日本不動産保証協会会員	電話	025-520-8730	取引態様	仲介
株式会社 高田デザインスタジオ		FAX	025-520-8732	手数料	
上越市御殿山町3-30 御殿山北国ビル2A 新潟県知事(1) 第5387号		mail	info@tdsna.co.jp	登録日	2018/5/28
		HP	https://tdsna.co.jp	図面作成	2018/5/28
				担当	加藤 晃美