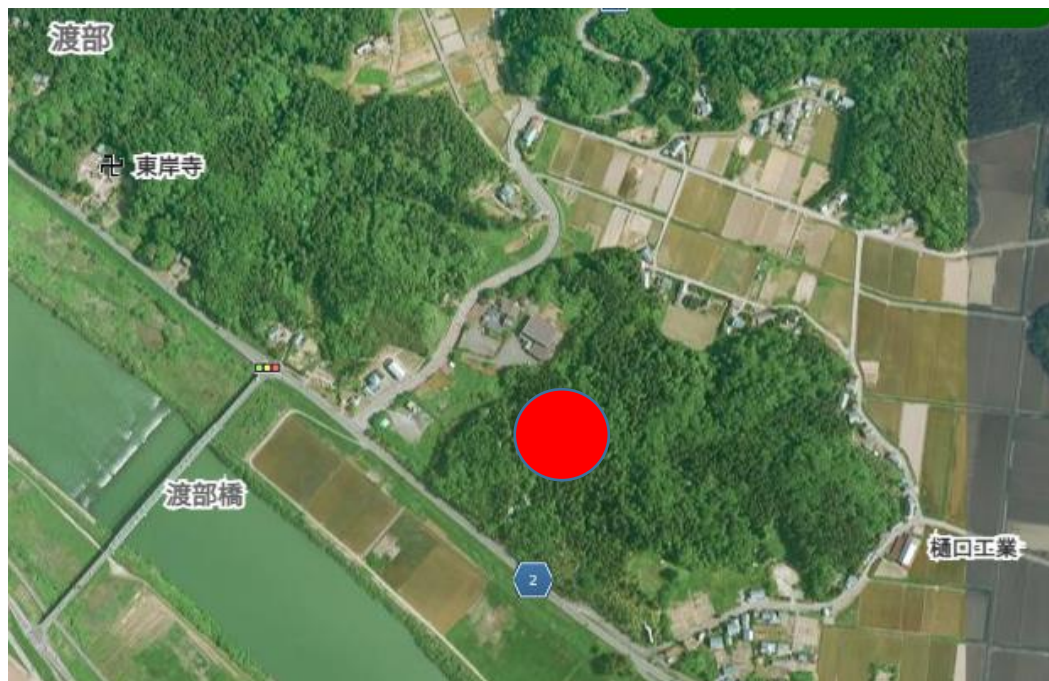


売地	価格（坪単価）	所在地	交通
	200 万円	燕市渡部字山ノ脇	JR越後線 「分水駅」 約4.3km

勤労者体育センター近くの山林。

土地面積	公簿	3596 m <sup>2</sup>	1088 坪
	実測	m <sup>2</sup>	坪
地目	山林	現況	山林
間口		奥行	
道路			
都市計画区域	都市計画区域内	用途地域	用途地域無し
建ぺい率	70%	容積率	200%
電気		水道	
ガス		雑排水	
その他公法規制	自然公園法による国定公園 第三種特別地域		
引渡	即時		
備考	保安林の指定はありませんが、立木の伐採の際には事前の届出が必要です。		



※現況を優先いたします。詳しくはお気軽にお問い合わせください。

(公社) 全日本不動産協会会員	(公社) 全日本不動産保証協会会員	電話	025-520-8730	取引態様	専任
株式会社 高田デザインスタジオ		FAX	025-520-8732	手数料	110,000
上越市春日山町1-12-35 新潟県知事(1) 第5387号		mail	<a href="mailto:info@tdsna.co.jp">info@tdsna.co.jp</a>	登録日	2021/12/24
		HP	<a href="https://tdsna.co.jp">https://tdsna.co.jp</a>	図面作成	2021/12/24
				担当	稲場 晃美